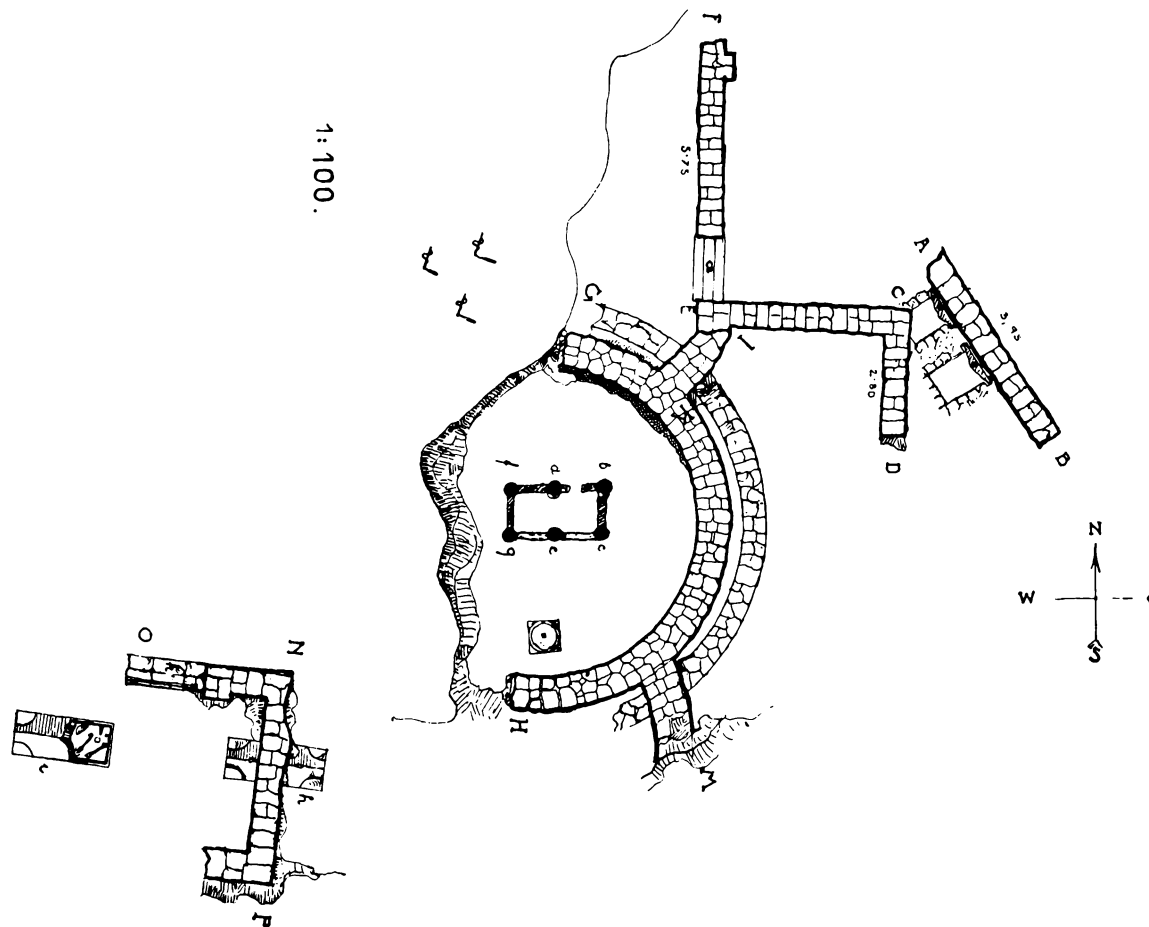


MJERILO
SCALA 1:2880



Pianta dello sterro dell' abside di una chiesa antica cristiana ad Owest della «necropoli suburbana di 16 sarcofagi» a Salona. (Ad. p. 25 ss.)



Camere mortuarie ad Est dell'abside della chiesa antica cristiana ad Owest della «necropoli di 16 sarcofagi» a Salona. (Ad p. 25).

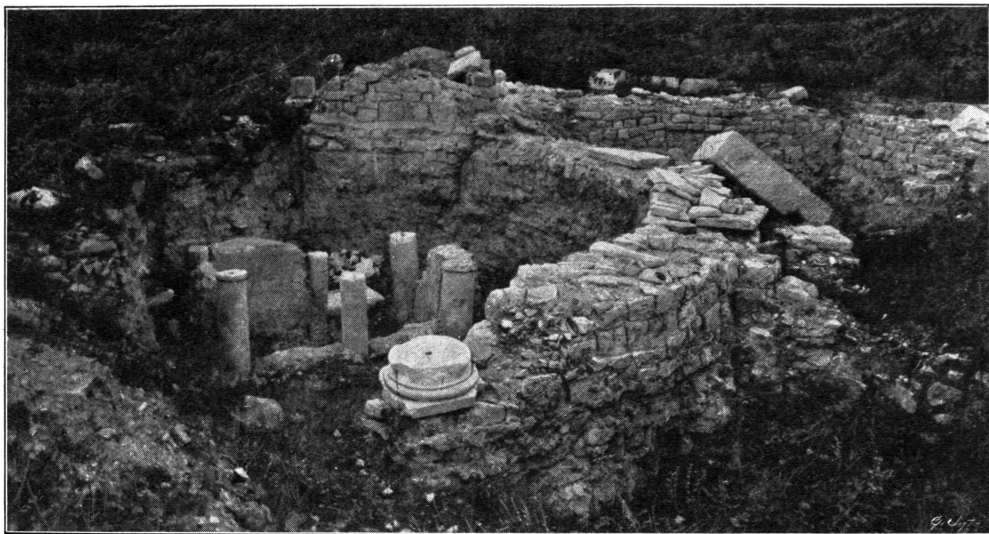
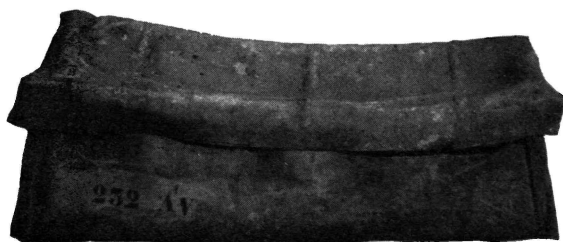
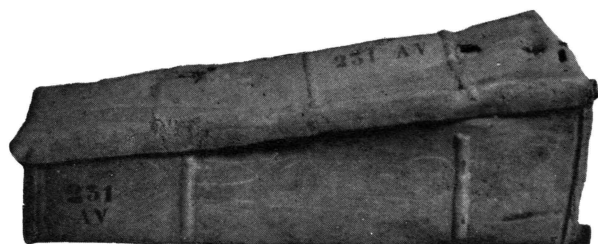
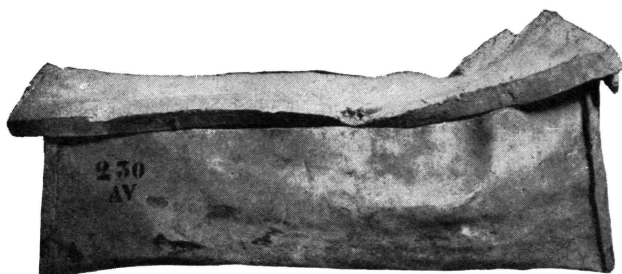


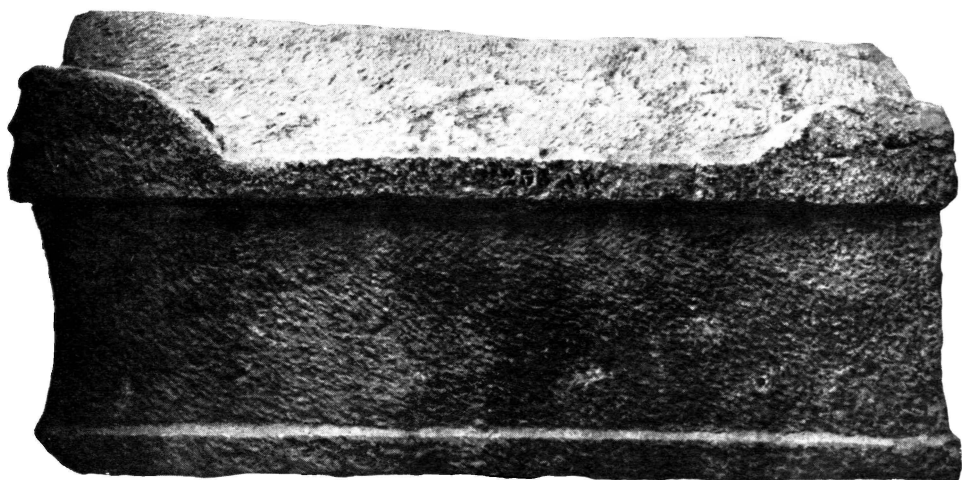
Fig. 1. Abside colla confessione della suddetta chiesa. (Ad p. 26).



Fig. 2. Sarcofagi stanti nella suddetta chiesa. (Ad p. 26.)

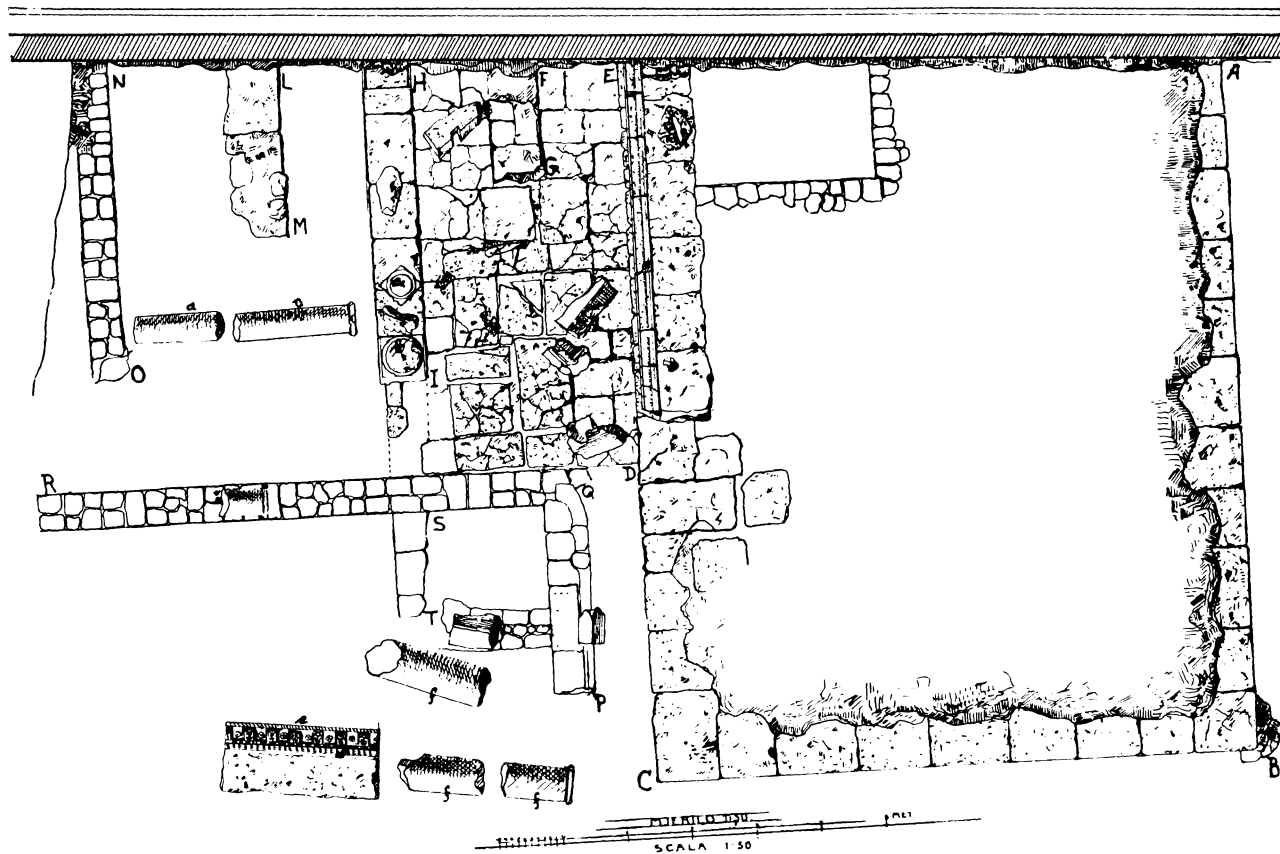


Casse di piombo trovate nel cimitero antico cristiano a Crikvine «Ćučine kuće». (Ad p. 42).



Sarcofagi anepigrafi trovati nel cimitero antico cristiano a Crikvine «Cućine kuće». (Ad p. 64).

DARZAVNA CESTA ZA SOLIN - STRADA CRARIALE IN SALONA.



Pianta degli scavi vis-à-vis del teatro romano di Salona (Ad. p. 64.)

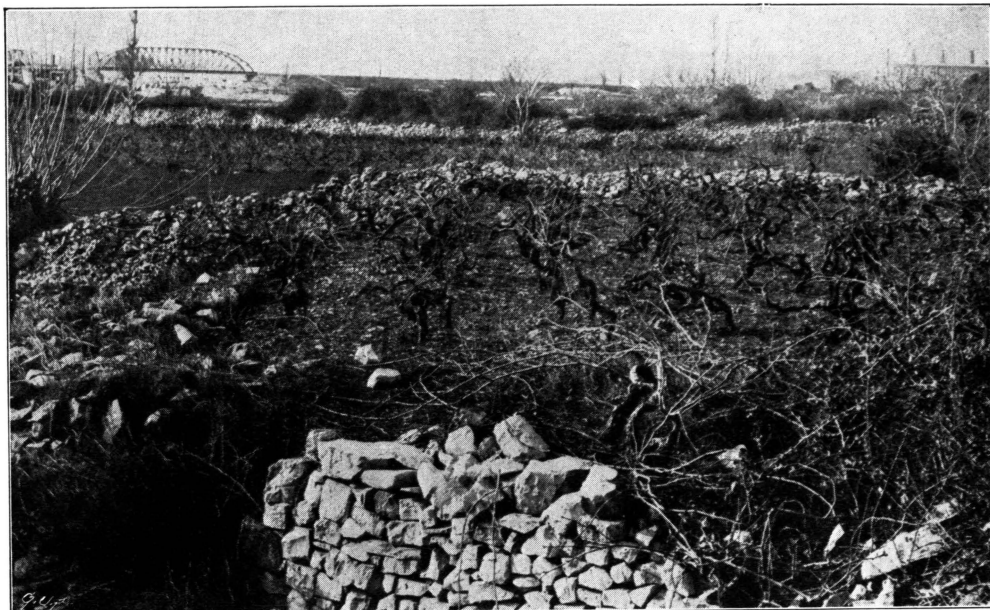


Fig. 1. Edifizio a Sud del teatro romano di Salona prima degli scavi. (Ad p. 64).



Fig. 2. Lo stesso edifizio dopo gli scavi. (Ad p. 65).



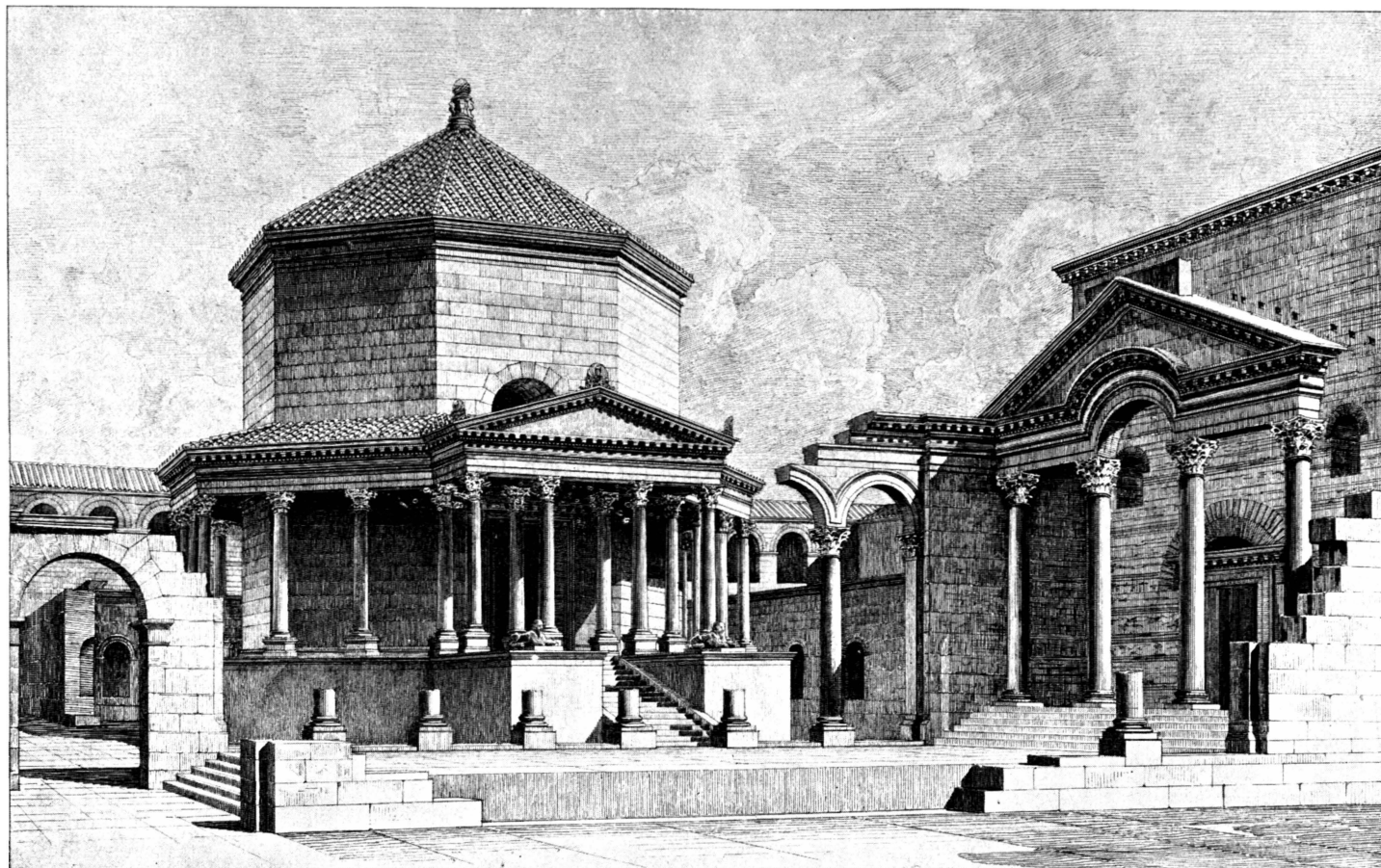
Bassorilievo n. 295 D nel Museo di Spalato rappresentante una scena campestre. (Ad p. 78).



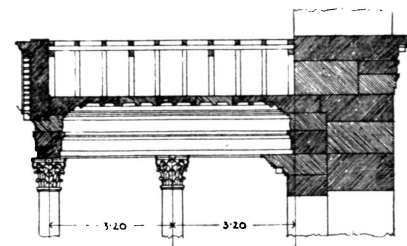
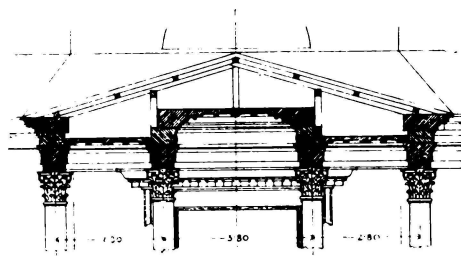
Bassorilievo n. 293 D nel Museo di Spalato rappresentante Nettuno (Ad p. 86).



Bassorilievo n. 294 D nel Museo di Spalato rappresentante Tritone. (Ad p. 87).



DAS MAUSOLEUM
DIOKLETIANIS
IN SPALATO.
REKONSTRUKTION
DER PROSTASIS
VON
GEORG V. STRATIMIROVIĆ.
SCHNITTE I. M. 1:100



Ricostruzione della Prostasi avanti il Mausoleo dell'imperatore Diocleziano a Spalato. (Ad p. 99).



SPA-LATI-NVS



ZPA-LATI-HO



SPA-LAT-INO



SPA-LAT-HO



SPA-LAT-INO
ZPA-LATI-HO



SPA-LATI-HO
SPA-LATI-HO



SPA-LAT-INO
SPA-LAT-IHO
ZPA-LATI-HO
ZPA-LATI-HO



ZPA-LATI-HO
ZPA-LATI-HO



SPA-LAT-INO



ZPA-LATI-HO



ZPA-LATI-HO



ZPA-LATI-HO

